
ΠΙΣΤΟΠΟΙΗΣΗ ΠΡΟΓΡΑΜΜΑΤΩΝ ΣΠΟΥΔΩΝ

*Διαδικασία και
Προσδιορισμός
Κριτηρίων
Πιστοποίησης*

Καθ. Βασ. Τσιάντος, Μέλος του Δ.Σ. της Α.ΔΙ.Π

Οκτώβριος 2014



ΑΔΙΠ / ΗQA

ΑΡΧΗ ΔΙΑΣΦΑΛΙΣΗΣ & ΠΙΣΤΟΠΟΙΗΣΗΣ ΤΗΣ ΠΟΙΟΤΗΤΑΣ ΣΤΗΝ ΑΝΩΤΑΤΗ ΕΚΠΑΙΔΕΥΣΗ
HELLENIC QUALITY ASSURANCE & ACCREDITATION AGENCY, www.hqa.gr



ΠΕΡΙΓΡΑΦΜΑ ΠΑΡΟΥΣΙΑΣΗΣ

- Εξωτερικές Αξιολογήσεις των Τμημάτων των ΑΕΙ από την ΑΔΙΠ
- Διαπίστευση – Πιστοποίηση Π.Σ.



«Ολοκλήρωση του Α' Κύκλου Εξωτερικών Αξιολογήσεων των ΑΕΙ από την ΑΔΙΠ»





**ΑΡΧΗ ΔΙΑΣΦΑΛΙΣΗΣ & ΠΙΣΤΟΠΟΙΗΣΗΣ ΤΗΣ ΠΟΙΟΤΗΤΑΣ ΣΤΗΝ
ΑΝΩΤΑΤΗ ΕΚΠΑΙΔΕΥΣΗ (Α.ΔΙ.Π)**

**Hellenic Quality Assurance and Accreditation Agency
(HQA)**

ΙΔΡΥΘΗΚΕ: Ν. 3374/2005

ΔΙΟΡΙΣΜΟΣ ΠΡΟΕΔΡΟΥ/ΟΛΟΜΕΛΕΙΑΣ: 2006

Η ΑΔΙΠ έχει υιοθετήσει το γενικό πλαίσιο των ευρωπαϊκών αρχών, κανονισμών και διαδικασιών, που διαμορφώθηκε από το Ευρωπαϊκό Δίκτυο Διασφάλισης της Ποιότητας (ENQA) και επισημοποιήθηκε στο κείμενο των “*Ευρωπαϊκών Αρχών και Κατευθυντηρίων Οδηγιών για την Διασφάλιση της Ποιότητας στην Ανώτατη Εκπαίδευση*” (ESG).

*Η ΑΔΙΠ λειτουργεί βάσει των προτύπων και οδηγιών της ENQA
(European Network for Quality Assurance)*



Η ΑΠΟΣΤΟΛΗ της ΑΔΙΠ αποσκοπούσε στο:

1. Να εφαρμόσει ένα ομοιόμορφο πρόγραμμα καταγραφής, αξιολόγησης και πιστοποίησης της προσφοράς των Τμημάτων και του συνόλου των ΑΕΙ.
2. Να υποδεικνύει ενέργειες για τη βελτίωση της ποιότητας των υπηρεσιών των ΑΕΙ.
3. Να υποστηρίζει τη φιλοσοφία επιδίωξης συνεχούς βελτίωσης της ποιότητας στην Ανωτάτη Εκπαίδευση.



Η ΑΞΙΟΛΟΓΗΣΗ

- ΔΕΝ επεδίωξε την κατάταξη (*ranking*) των ΑΕΙ
- ΟΥΤΕ έκανε πιστοποίηση των προγραμμάτων σπουδών

Η ΑΞΙΟΛΟΓΗΣΗ ΑΝΑΜΦΙΒΟΛΑ ΠΡΟΗΓΑΓΕ ΤΗΝ ΠΟΙΟΤΗΤΑ ΣΤΑ ΑΕΙ

- ✓ Έθεσε στόχους ποιότητας και υποστήριξε την επίτευξή τους.
- ✓ Ενίσχυσε τις καλές πρακτικές και αναγνώρισε τις αδυναμίες τους.
- ✓ Κινητοποίησε και ενέπνευσε όλα τα Ιδρύματα προς την κατεύθυνση βελτίωσης της ποιότητας υιοθετώντας τις προτεινόμενες βελτιώσεις.



ΔΙΑΧΡΟΝΙΚΗ ΠΟΡΕΙΑ ΕΞΩΤΕΡΙΚΩΝ ΑΞΙΟΛΟΓΗΣΕΩΝ ΤΜΗΜΑΤΩΝ ΑΕΙ*

ΕΤΟΣ	ΑΡΙΘΜΟΣ ΕΞΩΤΕΡΙΚΩΝ ΑΞΙΟΛΟΓΗΣΕΩΝ
2008	5
2009	0
2010	38
2011	83
2012	46
2013	125
2014	92
ΣΥΝΟΛΟ	389



ΣΥΝΤΜΗΣΕΙΣ

ECTS:	<i>European Credit Transfer & Accumulation System</i>
EQF:	<i>European Qualifications Framework</i>
ΕΠΠ:	<i>Εθνικό Πλαίσιο Προσόντων (ΕΟΠΠΕΠ)</i>
ESG:	<i>European Standards & Guidelines</i>
ΕΧΑΕ:	<i>Ευρωπαϊκός Χώρος Ανωτάτης Εκπαίδευσης</i>
ΜΑ:	<i>Μαθησιακά Αποτελέσματα</i>
ΠΣ:	<i>Πρόγραμμα Σπουδών</i>
ΣΔΠ:	<i>Σύστημα Διασφάλισης Ποιότητας</i>



Νόμος 4009/2011

- Εισάγεται ο θεσμός της Ακαδημαϊκής Πιστοποίησης στην Ανώτατη Εκπαίδευση
- Εσωτερικό Σύστημα Διασφάλισης Ποιότητας στα ΑΕΙ
- Αυξημένος ρόλος των ΜΟΔΙΠ των ΑΕΙ
- Αλλαγές στην οργάνωση, λειτουργία και ρόλο της ΑΔΙΠ

ΣΤΟΧΟΣ της ΑΔΙΠ: Ενδυνάμωση διαδικασιών βελτίωσης της ποιότητας στην Ανώτατη Εκπαίδευση





ΔΙΑΠΙΣΤΕΥΣΗ - ΠΙΣΤΟΠΟΙΗΣΗ

ΔΙΑΠΙΣΤΕΥΣΗ: Η διαδικασία επίσημης αναγνώρισης από ένα **εξουσιοδοτημένο** Οργανισμό όπως η ΑΔΙΠ, ότι ένα ΑΕΙ έχει δημιουργήσει Εσωτερικό Σύστημα Διασφάλισης Ποιότητας με συγκεκριμένες διαδικασίες, οι οποίες ελέγχονται και λειτουργούν αποτελεσματικά, βάσει συγκεκριμένων προτύπων, για την συνεχή βελτίωση του εκπαιδευτικού και ερευνητικού του έργου

Η ΑΔΙΠ θεωρεί ότι ο ρόλος των ΜΟΔΙΠ των ΑΕΙ, εκτός από τον αυτόν του συμβούλου σε θέματα ποιότητας, θα πρέπει να περιλαμβάνει και τον έλεγχο τήρησης των διαδικασιών εκπόνησης, αναθεώρησης, και συνεχούς βελτίωσης των ΠΣ, όπως προβλέπονται στο πιστοποιημένο ΣΔΠ, στο πλαίσιο της αυτοδιοίκησης των ΑΕΙ

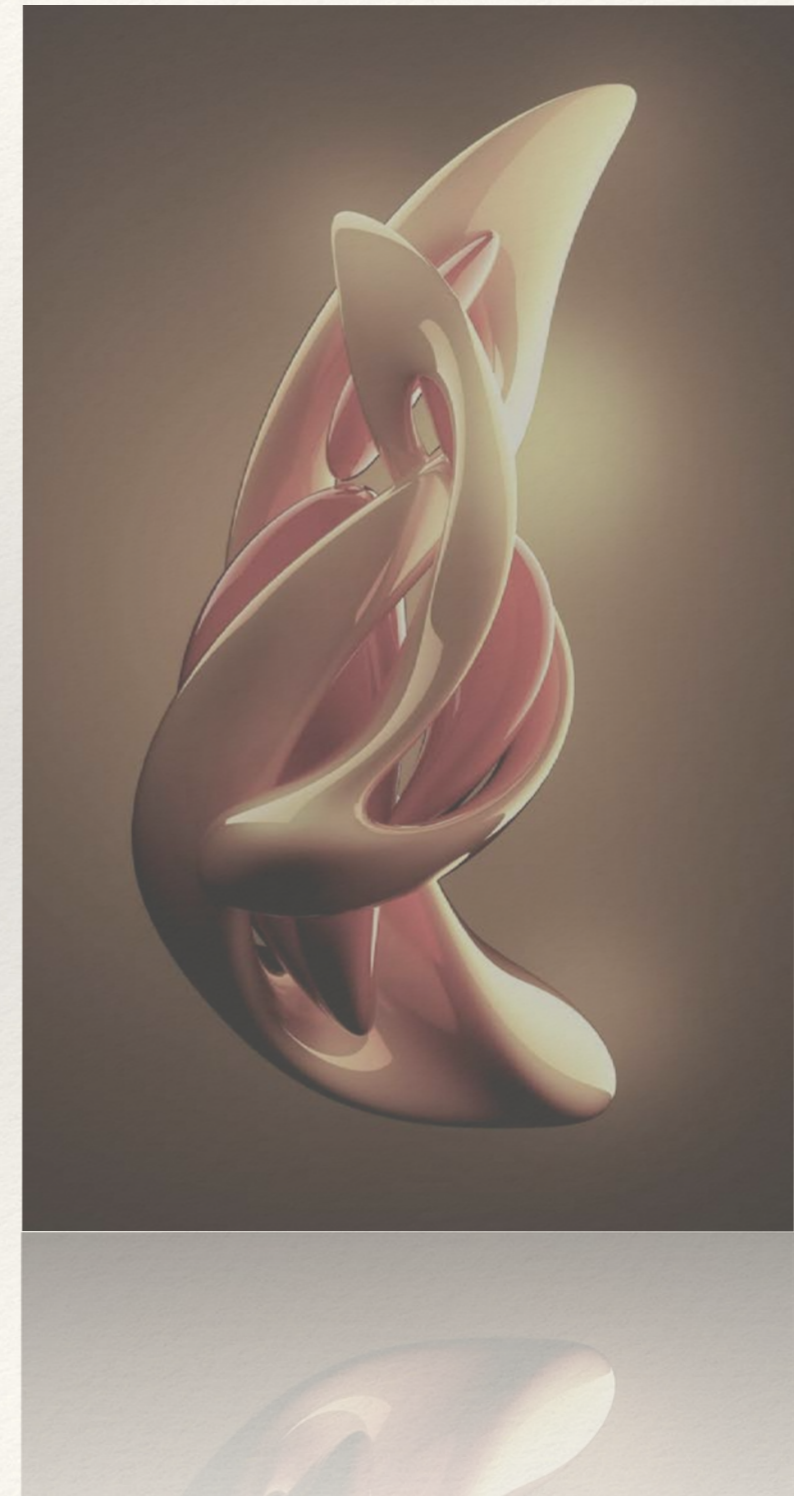


ΑΚΑΔΗΜΑΪΚΗ ΠΙΣΤΟΠΟΙΗΣΗ

(Ν. 4009/2011)

Η πιστοποίηση είναι διαδικασία *εξωτερικής αξιολόγησης* με βάση συγκεκριμένα, προκαθορισμένα, διεθνώς αποδεκτά και εκ των προτέρων δημοσιοποιημένα ποσοτικά και ποιοτικά κριτήρια και δείκτες.

Σκοπός της πιστοποίησης είναι η *αντικειμενική διασφάλιση και συνεχούς βελτίωσης της ποιότητας* της ανώτατης εκπαίδευσης, καθώς και η αποτελεσματικότητα και διαφάνεια της συνολικής λειτουργίας των ΑΕΙ





ΠΛΑΙΣΙΟ ΑΝΑΦΟΡΑΣ

Αρχές και κατευθυντήριες οδηγίες για τη
Διασφάλιση της Ποιότητας των ΑΕΙ
(European Standards & Guidelines - ESG)

Εθνικό και Ευρωπαϊκό Πλαίσιο Προσόντων
*(Framework for Qualifications of the National
& European Higher Education Area)*

ΕΠΙΔΙΩΞΗ:

*Συμβατότητα, συνεκτικότητα των
συστημάτων της τριτοβάθμιας εκπαίδευσης
στην Ευρώπη*



Κατά τις ΚΑΤΕΥΘΥΝΤΗΡΙΕΣ ΟΔΗΓΙΕΣ (ESG)

Τα Προγράμματα Σπουδών (ΠΣ) αποτελούν τον πυρήνα της εκπαιδευτικής αποστολής της Ανώτατης Εκπαίδευσης

- Τα ΠΣ ανταποκρίνονται στους στόχους που τίθενται σύμφωνα με την στρατηγική του Ιδρύματος.
- Έχουν σαφώς διατυπωμένα μαθησιακά αποτελέσματα
- Συμμετοχή των φοιτητών και άλλων ενδιαφερόμενων μερών (stakeholders)
- Αξιοποιούν την εξωτερική εμπειρία (benchmarking)
- Διασφαλίζουν την ομαλή πρόοδο των φοιτητών
- Προσδιορίζουν τον αναμενόμενο φόρτο εργασίας (ECTS)
- Εγκρίνονται από όργανο εκτός της ακαδημαϊκής μονάδας
- Αναθεωρούνται περιοδικά



2013: Κύρια σημεία αναμόρφωσης των ESG

Πολιτική και διαδικασίες
διασφάλισης ποιότητας

Σχεδιασμός και έγκριση ΠΣ

Διαδικασία μάθησης
εστιασμένη στο φοιτητή

Εισαγωγή, παρακολούθηση
προόδου και ολοκλήρωσης
των σπουδών

Ανάπτυξη του διδακτικού
προσωπικού

Μαθησιακοί πόροι και
αναμενόμενα αποτελέσματα

Συστήματα πληροφόρησης

Δημόσια πληροφόρηση

Συνεχής *παρακολούθηση* και
περιοδική *αναθεώρηση* των
προγραμμάτων

Περιοδική εξωτερική
αξιολόγηση



Το ΕΘΝΙΚΟ ΠΛΑΙΣΙΟ ΠΡΟΣΟΝΤΩΝ (NQF) *ορίζει ...*

- Διακριτά μαθησιακά αποτελέσματα για κάθε επίπεδο με αναφορά σε:
Γνώσεις / Δεξιότητες / Ικανότητες
- Περιγραφικοί Δείκτες Μαθησιακών Αποτελεσμάτων για κάθε ένα από τα Επίπεδα 6, 7, 8 (ΑΕΙ)
- Οι στόχοι κάθε ΠΣ πρέπει να ανταποκρίνονται στο αντίστοιχο επίπεδο των δεικτών





ΑΞΙΟΛΟΓΗΣΗ - ΠΙΣΤΟΠΟΙΗΣΗ

ΑΞΙΟΛΟΓΗΣΗ

Διασφάλιση & βελτίωση της ποιότητας

Στρατηγική αλλαγών και εσωτερικής κουλτούρας ποιότητας

Συστάσεις για ενδυνάμωση, αλλαγή, αναπροσανατολισμό

ΠΙΣΤΟΠΟΙΗΣΗ

Επί πλέον:

Απόφαση από εξουσιοδοτημένη αρχή για το κατά πόσο ένα Πρόγραμμα ικανοποιεί συγκεκριμένα ελάχιστα standards

Έγκριση λειτουργίας ή μη πιστοποίηση του ΠΣ

ΚΟΙΝΑ ΣΤΟΙΧΕΙΑ ΑΞΙΟΛΟΓΗΣΗΣ / ΠΙΣΤΟΠΟΙΗΣΗΣ:

ΕΣΩΤΕΡΙΚΗ ΚΑΙ ΕΞΩΤΕΡΙΚΗ ΑΞΙΟΛΟΓΗΣΗ ΠΡΟΓΡΑΜΜΑΤΩΝ ΣΠΟΥΔΩΝ



ΕΕ: ΑΞΙΟΛΟΓΗΣΗ & ΠΙΣΤΟΠΟΙΗΣΗ





ΠΙΣΤΟΠΟΙΗΣΗ

- ΣΧΕΔΙΑΣΜΟΣ
 - ΥΛΟΠΟΙΗΣΗ
 - ΠΙΣΤΟΠΟΙΗΣΗ ΠΣ
 - ΚΡΙΤΗΡΙΑ ΠΙΣΤΟΠΟΙΗΣΗΣ
-



ΠΛΑΙΣΙΟ ΠΙΣΤΟΠΟΙΗΣΗΣ ΠΣ

Εξέλιξη και συνέχεια της διαδικασίας αξιολόγησης

Περιλαμβάνει *εξωτερική* αξιολόγηση με συμμετοχή εκπροσώπων επαγγελματικών οργανώσεων / επιμελητηρίων/,... κλπ.

Διαφοροποίηση διαδικασιών και κριτηρίων ανάλογα με το αν υπάρχει πιστοποιημένο *Εσωτερικό Σύστημα ΔΠ* του ΑΕΙ

Επιτόπια επίσκεψη

Μπορεί να γίνει και από αλλοδαπούς φορείς (διαπιστευμένους από την ΑΔΙΠ)



ΣΧΕΔΙΑΣΜΟΣ ΤΩΝ ΠΣ

- Κατάλληλοι και σαφείς *στόχοι*
- Στόχευση στα *Μαθησιακά Αποτελέσματα*
- Στο επίκεντρο οι *ανάγκες των φοιτητών*
- Συνεχής έλεγχος και *βελτίωση* των διαδικασιών



ΤΑ ΜΑΘΗΣΙΑΚΑ ΑΠΟΤΕΛΕΣΜΑΤΑ ΩΣ ΓΝΩΜΟΝΑΣ ΣΧΕΔΙΑΣΜΟΥ ΠΣ

*Με επίκεντρο τον φοιτητή, καθορίζονται
οι στόχοι των Μαθησιακών
Αποτελεσμάτων τα οποία καθορίζουν
την δομή του ΠΣ*

Η επιτυχία των ΠΣ ελέγχεται
κατά την υλοποίησή τους, σε
σχέση με τους στόχους των ΜΑ,
και μετά από κάθε κύκλο
γίνονται ενέργειες βελτίωσης με
μέριμνα του Τμήματος και του
Συστήματος Ποιότητας

REVIEW

**ΣΤΟΧΟΙ &
ΜΑΘΗΣΙΑΚΑ
ΑΠΟΤΕΛΕΣΜΑΤΑ**

ΠΡΟΓΡΑΜΜΑΤΑ
ΣΠΟΥΔΩΝ (ΠΣ)

ΥΛΟΠΟΙΗΣΗ
ΠΡΟΓΡΑΜΜΑΤΩΝ

ΤΡΟΠΟΙ
ΑΞΙΟΛΟΓΗΣΗΣ



ΣΤΟΧΟΙ ΠΙΣΤΟΠΟΙΗΣΗΣ

ΠΣ βασισμένα σε *Μαθησιακά Αποτελέσματα*, συμβατά με το *Εθνικό Πλαίσιο Προσόντων*

Εκπαιδευτική διαδικασία κατάλληλη για την επίτευξη των *Μαθησιακών Αποτελεσμάτων*

Επάρκεια του Τμήματος που υλοποιεί το ΠΣ

Διαδικασίες *Συνεχούς Βελτίωσης*





ΔΙΑΔΙΚΑΣΙΑ ΠΙΣΤΟΠΟΙΗΣΗΣ

ΔΙΑΔΙΚΑΣΤΙΚΑ

1. Υποβολή *Εσωτερικής Αξιολόγησης* ΠΣ
2. *Πρόδρομη* Πιστοποίηση από ΑΔΙΠ
3. Εξωτερική Αξιολόγηση & Τεκμηριωμένη βαθμολογία *Επιτροπής Εμπειρογνωμόνων*
4. *Απόφαση* έγκρισης από την ΑΔΙΠ



ΑΠΟΤΕΛΕΣΜΑ ΠΙΣΤΟΠΟΙΗΣΗΣ

1. (Μεγίστη) διάρκεια: 8 έτη
2. Μικρότερο διάστημα ή επανεξέταση
3. Μη έγκριση



ΥΛΟΠΟΙΗΣΗ ΠΡΟΓΡΑΜΜΑΤΟΣ ΣΠΟΥΔΩΝ

- *Δήλωση στόχων ΜΑ* κατανοητών & μετρήσιμων
- *Απόδειξη:* Περιεχόμενο, Διδακτικές / μαθησιακές μέθοδοι.
Προσδιορισμός απαιτούμενης προσπάθειας από τους φοιτητές
- *Μαρτυρία:* Μέθοδοι αξιολόγησης της επίτευξης των ΜΑ



ΓΕΝΙΚΑ ΚΡΙΤΗΡΙΑ ΠΙΣΤΟΠΟΙΗΣΗΣ

1. Ακαδημαϊκή φυσιογνωμία / προσανατολισμός Τμήματος
2. Μαθησιακά αποτελέσματα & επιδιωκόμενα προσόντα
3. Δομή & οργάνωση του ΠΣ
4. Ποιότητα/αποτελεσματικότητα διδακτικού έργου
5. Καταλληλότητα διδακτικού προσωπικού
6. Ποιότητα ερευνητικού έργου
7. Σύνδεση διδασκαλίας-έρευνας
8. Ζήτηση στην αγορά εργασίας
9. Ποιότητα υποστηρικτικών υπηρεσιών
10. Στρατηγική Τμήματος



ΠΡΟΣΘΕΤΑ ΕΙΔΙΚΑ ΚΡΙΤΗΡΙΑ

Με απόφαση του Συμβουλίου της ΑΔΙΠ, διαμορφώνονται *πρόσθετα κριτήρια* ΠΣ, ώστε να διασφαλίζεται ότι οι απόφοιτοι θα ανταποκρίνονται αποτελεσματικά στις απαιτήσεις των πεδίων απασχόλησης στα οποία κατευθύνονται

Για τον σκοπό αυτόν, η Αρχή συνεργάζεται με τις αντίστοιχες Ενώσεις & Επιμελητήρια και τους σχετικούς Επιστημονικούς Συλλόγους.



ΚΑΘΟΡΙΣΜΟΣ ΕΙΔΙΚΩΝ ΚΡΙΤΗΡΙΩΝ

1. Τα ειδικά κριτήρια διαφοροποιούνται ανά ομάδα συναφών επιστημονικών πεδίων (Τμημάτων)
2. Συμμετοχή φορέων στη διαδικασία καθορισμού των ειδικών κριτηρίων: Τμήματα, Επιμελητήρια, Επαγγελματικές Οργανώσεις, Επιστημονικοί Σύλλογοι, ..., ένας ή δύο εξωτερικοί εμπειρογνώμονες, ένας εκπρόσωπος φοιτητών, το αντίστοιχο μέλος της ΑΔΙΠ
3. Εξασφάλιση κάλυψης των ελαχίστων απαιτήσεων του επιστημονικού πεδίου



ΦΑΣΕΙΣ ΥΛΟΠΟΙΗΣΗΣ ΤΟΥ ΕΡΓΟΥ

1. Οργάνωση Διαδικασιών
2. Εξειδίκευση Κριτηρίων Πιστοποίησης
3. Συμμετοχή Επαγγελματιών, Επιστημονικών κλπ. Οργανώσεων
4. Πρότυπο σχήμα υποβολής πρότασης πιστοποίησης
Προγράμματος Σπουδών





ΟΡΓΑΝΩΣΗ ΔΙΑΔΙΚΑΣΙΩΝ

I

ΚΑΘΟΡΙΣΜΟΣ ΚΡΙΤΗΡΙΩΝ

Γενικά και Ειδικά (κατά ειδικότητα)

II

- Σχεδιασμός,
- Benchmarking,
- Προϋποθέσεις Υλοποίησης,
- Αποφυγή ακραίων διαφοροποιήσεων

ΠΡΟΔΡΟΜΗ ΠΙΣΤΟΠΟΙΗΣΗ

Στόχοι και Δομή ΠΣ - ΜΑ - Ακαδημαϊκό Προσωπικό - Ζήτηση Προσόντων

Αποδίδεται "Πρόδρομη Πιστοποίηση" με ενδεχόμενες παρατηρήσεις & χρόνο θεραπείας

III

- Υλοποίηση
- Αξιολόγηση του βαθμού επίτευξης των ΜΑ,
- Βιωσιμότητα

ΤΕΛΙΚΗ ΠΙΣΤΟΠΟΙΗΣΗ

Πλήρης εξέταση κριτηρίων - Επιτόπια επίσκεψη εξωτερικών εμπειρογνωμόνων

Αποδίδεται Πιστοποίηση έως 8 ετών

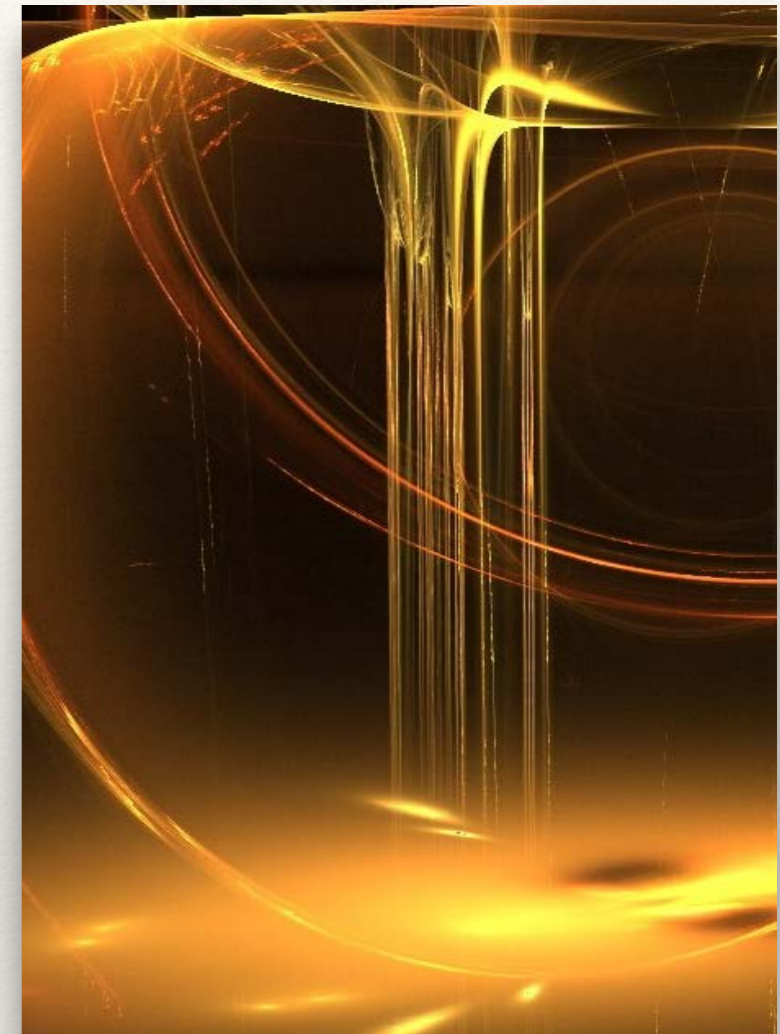


ΠΙΣΤΟΠΟΙΗΣΗ = ΒΕΛΤΙΩΣΗ ΠΟΙΟΤΗΤΑΣ

Η βελτίωση της ποιότητας είναι μία συνεχής διαδικασία.

*Απαιτεί ατομική και συλλογική δέσμευση,
και συνεχή προσπάθεια.*

*Προέρχεται κυρίως από τις εσωτερικές
διαδικασίες εντός κάθε ακαδημαϊκής
μονάδας.*



Η Πιστοποίηση των ΠΣ είναι ένα εξαιρετικό εργαλείο βελτίωσης της ποιότητας. Αξιολογεί όλες τις διαστάσεις της εκπαιδευτικής διαδικασίας: εισροές, διαδικασίες και εκροές.

Ευχαριστώ για την προσοχή σας

Οκτώβριος 2014

ΠΙΣΤΟΠΟΙΗΣΗ ΠΡΟΓΡΑΜΜΑΤΩΝ ΣΠΟΥΔΩΝ

*Διαδικασία και
Προσδιορισμός
Κριτηρίων
Πιστοποίησης*



ΑΔΙΠ / ΗQA

ΑΡΧΗ ΔΙΑΣΦΑΛΙΣΗΣ & ΠΙΣΤΟΠΟΙΗΣΗΣ ΤΗΣ ΠΟΙΟΤΗΤΑΣ ΣΤΗΝ ΑΝΩΤΑΤΗ ΕΚΠΑΙΔΕΥΣΗ
HELLENIC QUALITY ASSURANCE & ACCREDITATION AGENCY, www.hqa.gr