

# Πρακτικές για την Εκπόνηση Στρατηγικού Σχεδίου Τμήματος

Κώστας Αξαρλόγλου  
Alba Graduate Business School

**Μάιος 2021**

# Στρατηγική

- “Ο προσδιορισμός των μακροπρόθεσμων σκοπών και στόχων ενός οργανισμού και η υιοθέτηση δράσεων και η κατανομή των πόρων που απαιτούνται για την επίτευξη αυτών των σκοπών και στόχων.” **Alfred Chandler**, *Strategy and Structure*.
- “Η στρατηγική είναι η δομή που συνδέει τους σκοπούς/στόχους και τις κύριες δράσεις για την επίτευξη αυτών των σκοπών/στόχων, που εκπληρώνουν την αποστολή του οργανισμού.” **Kenneth Andrews**, *The Concept of Corporate Strategy*.

# Στρατηγική και Στρατηγικό Πλάνο

- Η στρατηγική του Οργανισμού εφαρμόζεται με το Στρατηγικό Πλάνο που περιλαμβάνει:
  - Στρατηγικούς σκοπούς και στόχους.
  - Δράσεις για την επίτευξη των σκοπών και στόχων.
  - Πόρους και δεξιότητες που απαιτούνται για την υλοποίηση των δράσεων.

# Δ.Π.Θ.: Αποστολή

- **Για ποιο λόγο υπάρχουμε**

- «Να παράγει και να μεταδίδει τη γνώση με την έρευνα και τη διδασκαλία».
- «Να προσφέρει ανώτατη εκπαίδευση και να συμβάλει στη δια βίου μάθηση»
- «Να αναπτύσσει την κριτική ικανότητα και τις δεξιότητες των φοιτητών»
- «Να ανταποκρίνεται στις ανάγκες της αγοράς εργασίας και των επαγγελματικών Πεδίων» (Στρατηγικός και Επιχειρησιακός Προγραμματισμός [ΣΕΠ], 2018).

# Δ.Π.Θ.: Σκοποί

- **Πως εκπληρώνουμε την αποστολή του Ιδρύματός μας:**
  - «Ενίσχυση-αναβάθμιση του εκπαιδευτικού έργου του Ιδρύματος»
  - «Ενίσχυση-αναβάθμιση της έρευνας και της καινοτομίας στο Ίδρυμα»
  - «Διεθνοποίηση και εξωστρέφεια»
  - «Ενίσχυση-αναβάθμιση του ανθρώπινου δυναμικού»
  - «Ενίσχυση-αναβάθμιση και βελτίωση της διαχείρισης των υποδομών και υπηρεσιών του Ιδρύματος»
  - «Ενίσχυση του κοινωνικού ρόλου του Ιδρύματος» (ΣΕΠ, 2018)

# Δ.Π.Θ.: Στόχοι Ι

- Σκοπός: **«Ενίσχυση-αναβάθμιση του εκπαιδευτικού έργου του Ιδρύματος»**
- **Πως ακριβώς επιτυγχάνουμε (με μετρήσιμο τρόπο, KPIs) τον σκοπό του Ιδρύματός μας:**
  - «Αναθεώρηση και εκσυγχρονισμός των Προγραμμάτων Σπουδών»
  - «Επιπλέον αύξηση ωρών εργαστηριακής διδασκαλίας και πρακτικής άσκησης»
  - «Περαιτέρω περιορισμός του χρόνου κτήσης πτυχίου σε σχέση με την προβλεπόμενη διάρκεια (v).»
  - «Ανάπτυξη προγραμμάτων δια βίου εκπαίδευσης» (ΣΕΠ, 2018)

## Δ.Π.Θ.: Στόχοι ΙΙ

- Σκοπός: «**Ενίσχυση-αναβάθμιση της έρευνας και της καινοτομίας στο Ίδρυμα**»
- **Πως ακριβώς επιτυγχάνουμε (με μετρήσιμο τρόπο, ΚΡΙs) τον σκοπό του Ιδρύματός μας:**
  - «Ενίσχυση και ποιοτική αναβάθμιση της ερευνητικής δράσης και αριστείας»
  - «Βιώσιμη λειτουργία των ερευνητικών υποδομών»
  - «Αξιοποίηση των παραγόμενων αποτελεσμάτων έρευνας» (ΣΕΠ, 2018)

## Δ.Π.Θ.: Στόχοι ΙΙΙ

- Σκοπός: **«Διεθνοποίηση και εξωστρέφεια»**
- **Πως ακριβώς επιτυγχάνουμε (με μετρήσιμο τρόπο, ΚΡΙs) τον σκοπό του Ιδρύματός μας:**
- «Αύξηση της διεθνούς κινητικότητας του ανθρώπινου δυναμικού»
- «Ίδρυση επιπλέον προγραμμάτων προπτυχιακών και μεταπτυχιακών σπουδών σε ξένη γλώσσα»
- «Αύξηση του αριθμού διδακτορικών διατριβών με συνεπίβλεψη από άλλα πανεπιστήμια»
- «Λειτουργία θερινών σχολείων» (ΣΕΠ, 2018)



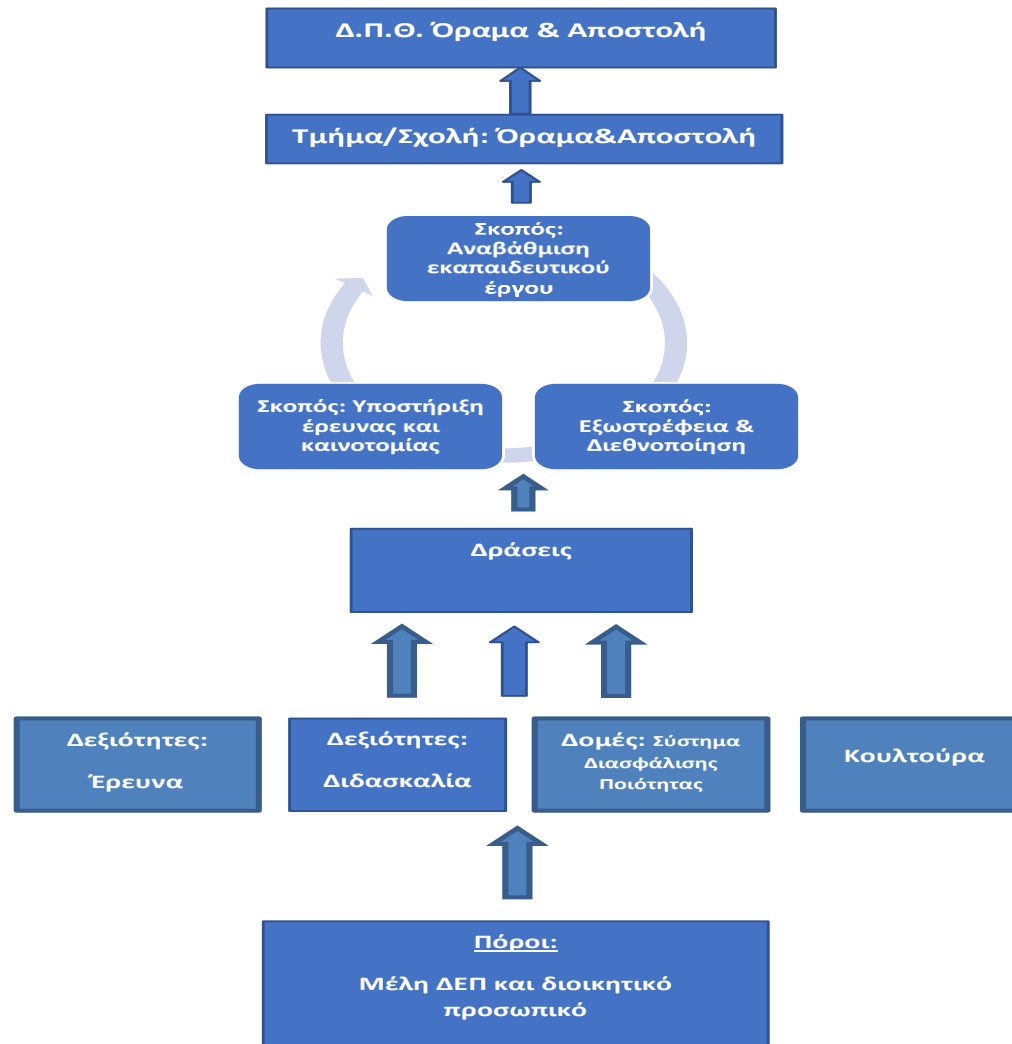
# Δ.Π.Θ.: Δράσεις Ι

- **Με ποιες δράσεις υλοποιούμε τον στόχο της «Ενίσχυση-αναβάθμιση του εκπαιδευτικού έργου του Ιδρύματος».** Με:
  - «Τα κατάλληλα μαθησιακά αποτελέσματα σε συνάρτηση με την πλήρη προσαρμογή με το σύστημα ECTS»
  - «Την ενσωμάτωση σύγχρονων μεθόδων διδασκαλίας και αξιολόγησης της ακαδημαϊκής επίδοσης»
  - «Επιπλέον αύξηση ωρών εργαστηριακής διδασκαλίας και πρακτικής άσκησης»
  - «Την υιοθέτηση μεθόδων εξ' αποστάσεως εκπαίδευσης» (ΣΕΠ, 2018)

## Δ.Π.Θ.: Δράσεις II

- **Με ποιες δράσεις υλοποιούμε τον στόχο της «Ενίσχυσης-αναβάθμισης της έρευνας και της καινοτομίας στο Ίδρυμα». Με:**
  - «Αναβάθμιση κριτηρίων επιλογής και εξέλιξης διδακτικού και ερευνητικού προσωπικού»
  - «Θεσμοθέτηση βραβείων και υποτροφιών»
  - «Ανάπτυξη και βελτίωση επιπλέον μεταπτυχιακών προγραμμάτων σπουδών»
  - «Αναβάθμιση υπηρεσιών ερευνητικής υποστήριξης από τον Ε.Λ.Κ.Ε.» (ΣΕΠ, 2018)

# Στρατηγικό Πλάνο



# Στρατηγικό Πλάνο: Σημαντικά ερωτήματα

- **Αποστολή:** Γιατί υπάρχουμε
- **Σκοπός:** Πως εκπληρώνουμε την αποστολή μας
- **Στόχος:** Πως ακριβώς επιτυγχάνουμε τους σκοπούς μας
- **Δράσεις:** Πως ακριβώς πραγματοποιούμε τους στόχους
- **Πόροι-δεξιότητες:** Με τι υλοποιούμε τις δράσεις

# Στρατηγική

- Στρατηγική: Σύνδεση του εσωτερικού περιβάλλοντος του Οργανισμού με το εξωτερικό του περιβάλλον.

# Στρατηγική: Εσωτερικό και Εξωτερικό Περιβάλλον

- Εσωτερικό περιβάλλον:
  - Όραμα-Αποστολή.
  - Σκοποί-Στόχοι
  - Δυνατά σημεία-Αδυναμίες
  - Πόροι-Δεξιότητες
  - Οργανωτικές δομές-Συστήματα
- Εξωτερικό περιβάλλον:
  - Ευκαιρίες-Απειλές

# Ανάλυση S.W.O.T.

- Ανάλυση SWOT
  - Δυνατά σημεία.
  - Αδυναμίες.
  - Ευκαιρίες.
  - Απειλές.



# Δ.Π.Θ.: Ανάλυση SWOT



# Άσκηση

- Με βάση το S.W.O.T. του Δ.Π.Θ., συζητήστε το Στρατηγικό Πλάνο του Δ.Π.Θ. Συγκεκριμένα:
  - Επιλέξτε έναν **σκοπό** του Ιδρύματος.
  - Διατυπώστε **στόχους** για την επίτευξη του σκοπού
  - Διατυπώστε **δράσεις** για την πραγματοποίηση των στόχων

# Στρατηγική και Στρατηγικό Πλάνο

- Η στρατηγική του Οργανισμού εφαρμόζεται με το Στρατηγικό Πλάνο που περιλαμβάνει:
  - Στρατηγικούς σκοπούς και στόχους.
  - Δράσεις για την επίτευξη των σκοπών και στόχων.
  - Πόρους και δεξιότητες που απαιτούνται για την υλοποίηση των δράσεων.



# Ευχαριστώ!

