



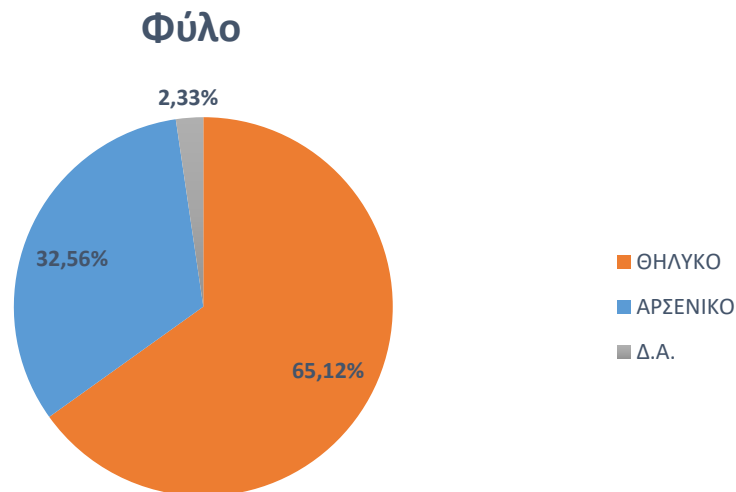
Ερωτηματολόγιο που ανιχνεύει τις στάσεις και τις απόψεις των φοιτητών σχετικά με το πώς και σε ποια πεδία τους βοήθησε η συμμετοχή τους σε εθελοντικές δράσεις του Δ.Π.Θ.

✦ Ανάλυση Απαντήσεων ✦

Η Μονάδα Διασφάλισης Ποιότητας του Δ.Π.Θ. δημιούργησε ένα ερωτηματολόγιο, το οποίο ανιχνεύει τις στάσεις και τις απόψεις των φοιτητών σχετικά με το πώς και σε ποια πεδία τους βοήθησε η συμμετοχή τους σε εθελοντικές δράσεις του Δ.Π.Θ.. Στόχος ήταν να καταγραφεί η τρέχουσα κατάσταση στο Δ.Π.Θ., όσον αφορά στις εμπειρίες των φοιτητών σε δράσεις εθελοντισμού, αλλά και να δοθεί το έναυσμα να συμμετέχουν σε αυτές, είτε μέσω των Τμημάτων τους ή μέσω της ΔΟ.ΣΥ.Π. του Δ.Π.Θ..

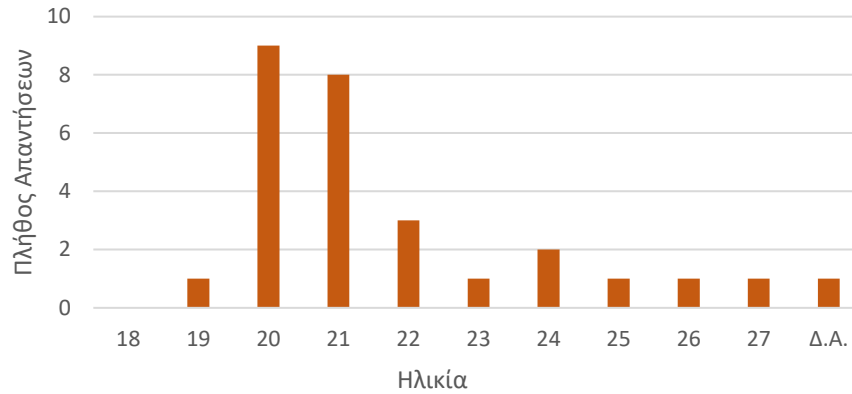
Η έρευνα ήταν προαιρετική και λήφθηκαν όλα τα απαραίτητα μέτρα για την προστασία και τη διασφάλιση της ανωνυμίας των συμμετεχόντων. Συγκεκριμένα, εστάλη η ηλεκτρονική διεύθυνση του ερωτηματολογίου στους φοιτητές του Δ.Π.Θ. που συμμετείχαν σε εθελοντικές δράσεις, από τους οποίους η ΜΟ.ΔΙ.Π. έλαβε 43 απαντήσεις.

Στο πλαίσιο της έρευνας συλλέχθηκαν τόσο ποσοτικά όσο και ποιοτικά δεδομένα η ανάλυση των οποίων ακολουθεί στη συνέχεια.

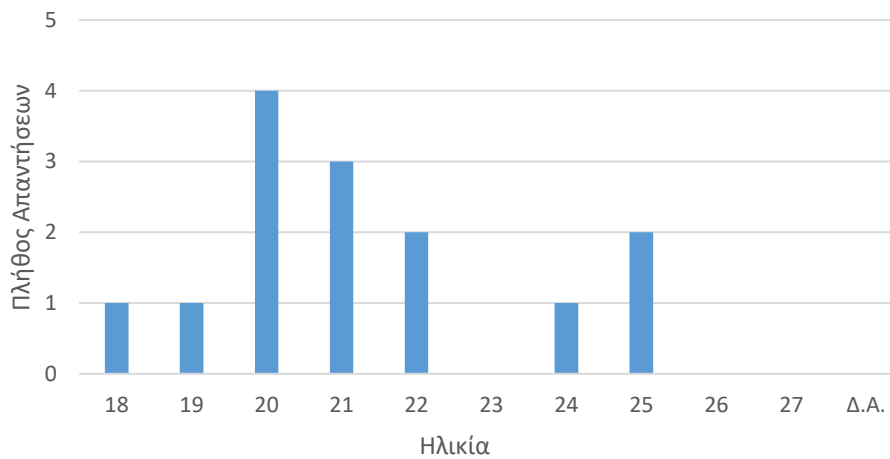


Το μεγαλύτερο ποσοστό των συμμετεχόντων στην έρευνα ήταν γυναίκες (65,12%), ενώ οι περισσότεροι συμμετέχοντες ανήκαν στις ηλικίες 20-22.

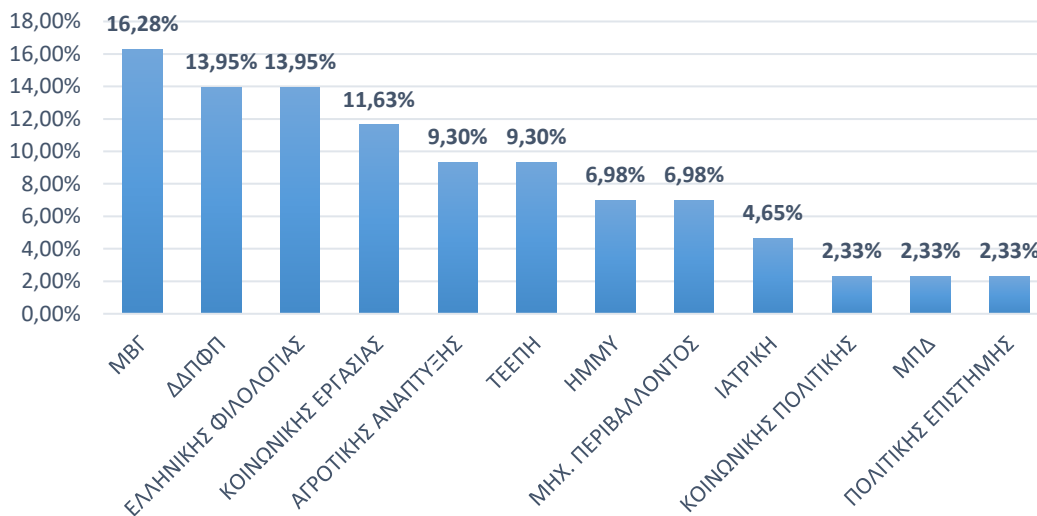
Ηλικία Γυναικών που συμμετείχαν στην έρευνα



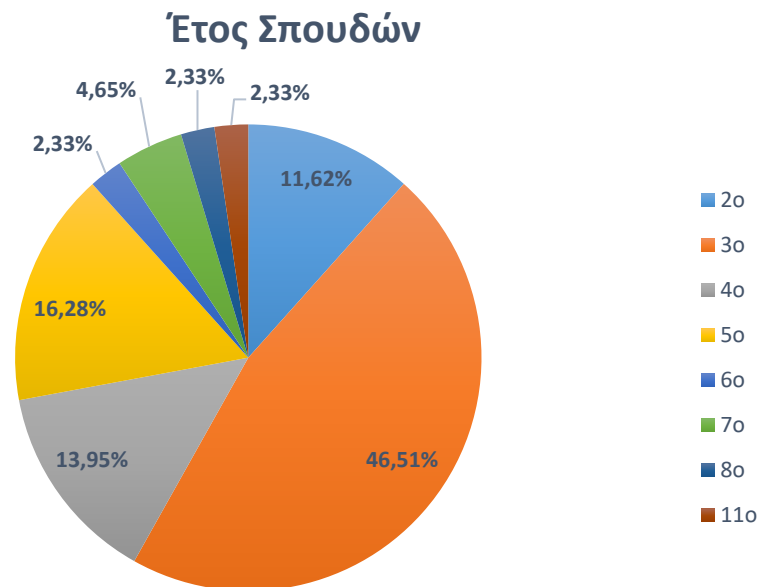
Ηλικία Ανδρών που συμμετείχαν στην έρευνα



Τμήμα στο οποίο ανήκω

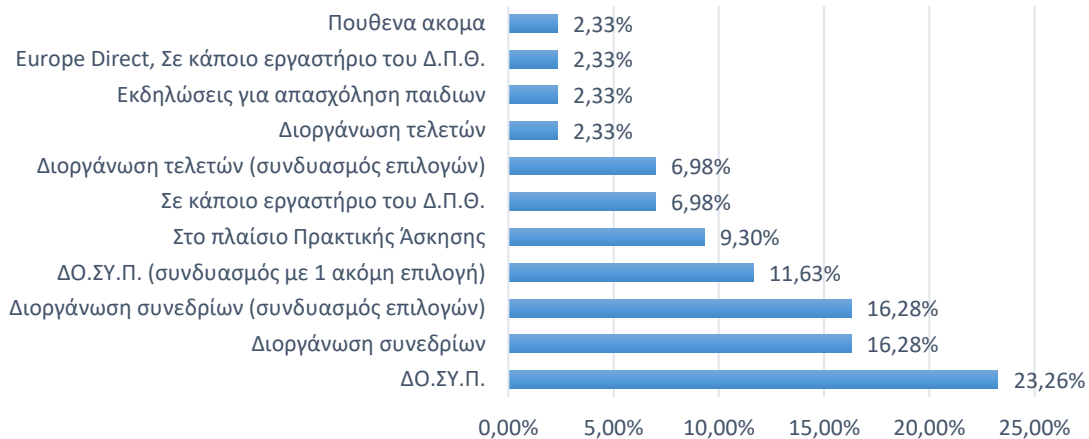


Οι απαντήσεις που συλλέχθηκαν προήλθαν από 12 Τμήματα του ΔΠΘ με το Τμήμα Μοριακής Βιολογίας και Γενετικής να είναι αυτό με τους περισσότερους συμμετέχοντες, ενώ οι περισσότεροι από τους συμμετέχοντες βρισκόταν στο 3^ο (46,51%) και στο 5^ο (16,28%) έτος σπουδών τους. Τα Τμήματα από τα οποία δεν υπήρξαν φοιτητές που να συμμετείχαν ήταν το Παιδαγωγικό Τμήμα Δημοτικής Εκπαίδευσης, το Τμήμα Πολιτικών Μηχανικών, το Τμήμα Αρχιτεκτόνων Μηχανικών, η Νομική, το Τμήμα Γλώσσας, Φιλολογίας και Πολιτισμού Παρευξινίων Χωρών, το Τμήμα Ιστορίας Εθνολογίας, το Τμήμα Οικονομικών Επιστημών και το Τμήμα Κοινωνικής Εργασίας.



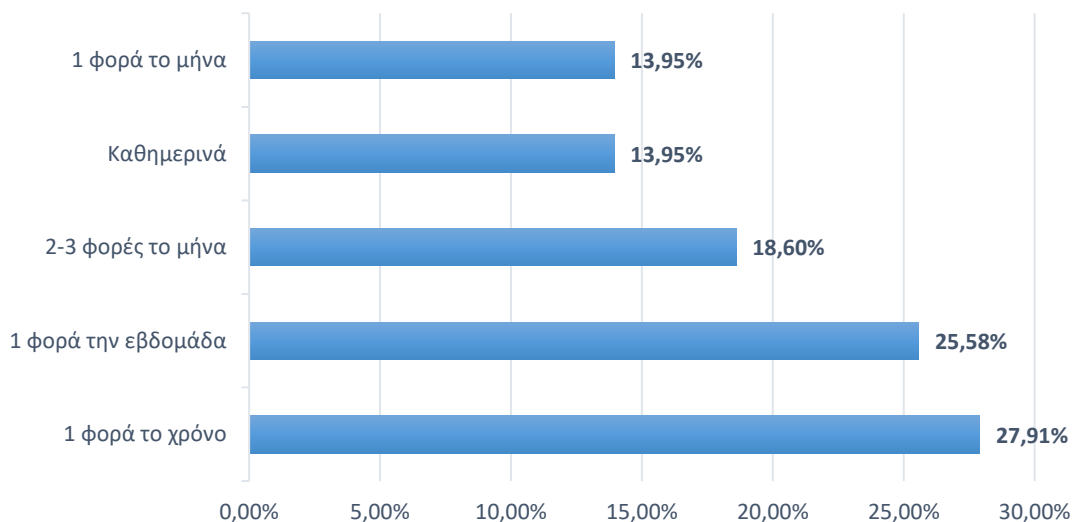
Ερωτήσεις σχετικά με τον εθελοντισμό

1. Πού προσφέρες εθελοντική εργασία στο πλαίσιο του Δ.Π.Θ.;



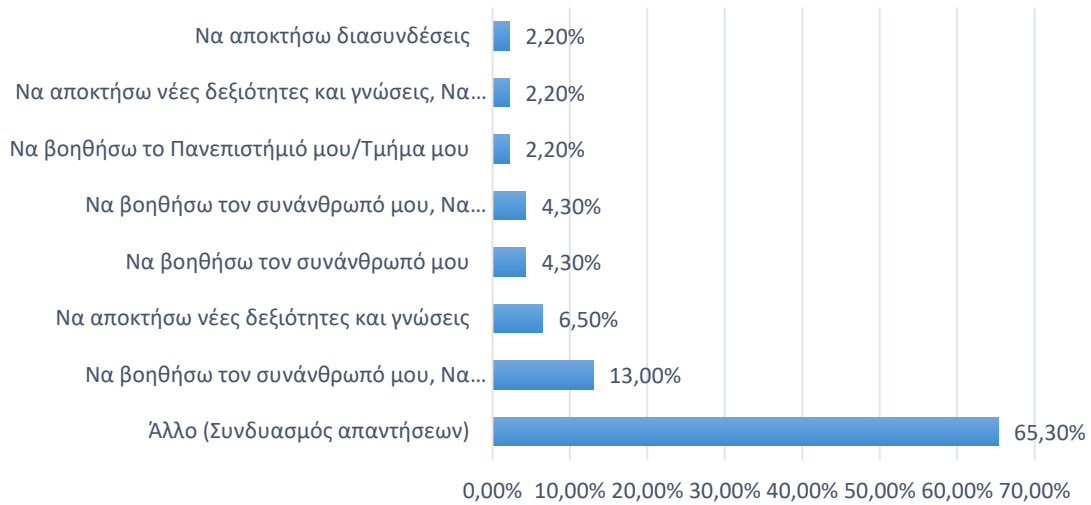
Στην **πρώτη ερώτηση** «Πού προσφέρες εθελοντική εργασία στο πλαίσιο του Δ.Π.Θ.» οι περισσότεροι συμμετέχοντες επέλεξαν την επιλογή ΔΟ.ΣΥ.Π. (23,26%), ενώ αμέσως επόμενη επιλογή αφορούσε τη συμμετοχή τους στη Διοργάνωση Συνεδρίων (16,28%).

2. Πόσο συχνά προσέφερες εθελοντική Εργασία;



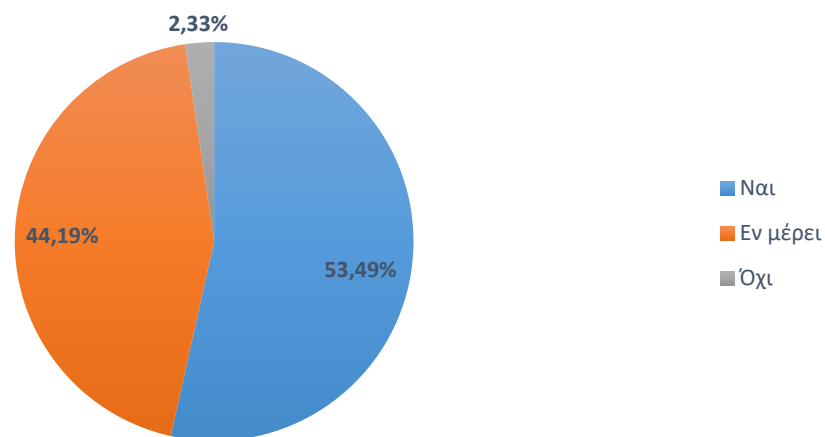
Όσον αφορά στη συχνότητα που προσέφεραν εθελοντική εργασία, που αναφέρεται στην **ερώτηση 2**, οι περισσότεροι απάντησαν 1 φορά το χρόνο (27,91%), ενώ η αμέσως επόμενη επιλογή ήταν 1 φορά την εβδομάδα (25,58%).

3. Τι σε παρακίνησε να προσφέρεις εθελοντική εργασία στο Δ.Π.Θ.;



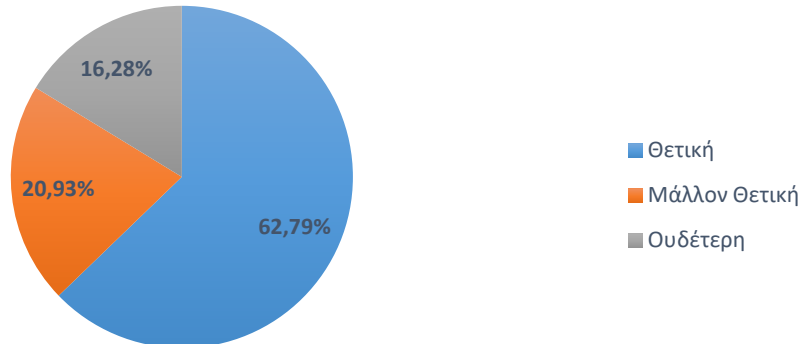
Στην **ερώτηση 3** «Τι σε παρακίνησε να προσφέρεις εθελοντική εργασία στο Δ.Π.Θ.» το μεγαλύτερο ποσοστό απαντήσεων προήλθε από συνδυασμούς επιλογών και απαντήσεις με πολύ μικρή συχνότητα επανάληψης και για το λόγο αυτό περιλαμβάνονται στην επιλογή Άλλο. Δηλαδή, το 65,30% παρακινήθηκε από πολλαπλούς λόγους για να προσφέρει εθελοντική εργασία

4. Η συμμετοχή σου σε εθελοντική εργασία στο Δ.Π.Θ. ανταποκρίθηκε στις προσδοκίες σου;



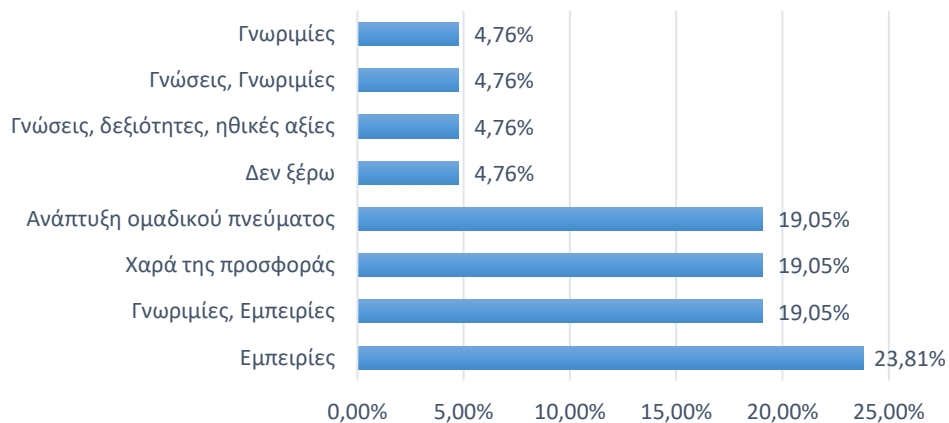
Στην **ερώτηση 4**, για το εάν η συμμετοχή τους σε εθελοντική εργασία στο ΔΠΘ ανταποκρίθηκε στις προσδοκίες τους, η πλειοψηφία απάντησε θετικά (53,46%), ενώ αρκετά μεγάλο ποσοστό (44,19%) απάντησε πως ανταποκρίθηκε εν μέρει στις προσδοκίες τους.

5. Τι επίδραση είχε η εθελοντική εργασία που προσέφερες στο πλαίσιο του Δ.Π.Θ. στην προσωπικότητά σου;



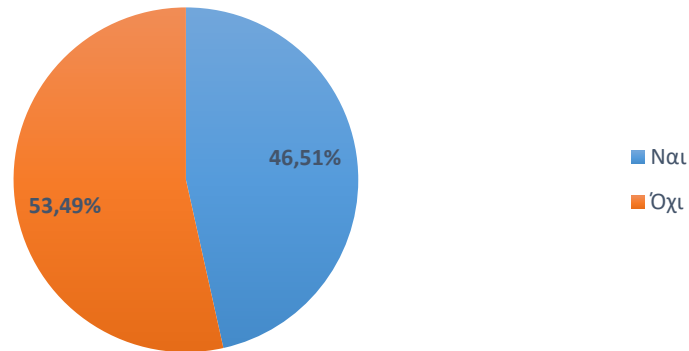
Ακολουθώντας, στην **ερώτηση 5** «Τι επίδραση είχε η εθελοντική εργασία που προσέφερες στο πλαίσιο του Δ.Π.Θ. στην προσωπικότητά σου;» η πλειοψηφία (62,79%) απάντησε πως είχε **Θετική** επίδραση, ενώ όσον αφορά σε αυτά που αποκόμισαν από τη συμμετοχή τους σε εθελοντική εργασία στο Δ.Π.Θ. (**ερώτηση 6**) η πλειοψηφία απάντησε **Εμπειρίες** (23,81%), **Ανάπτυξη ομαδικού πνεύματος** (19,05%), **Χαρά της προσφοράς** (19,05%) και συνδυασμό από **Γνωριμίες** και **Εμπειρίες** (19,05%).

6. Τι αποκόμισες από τη συμμετοχή σου σε εθελοντική εργασία στο Δ.Π.Θ.;

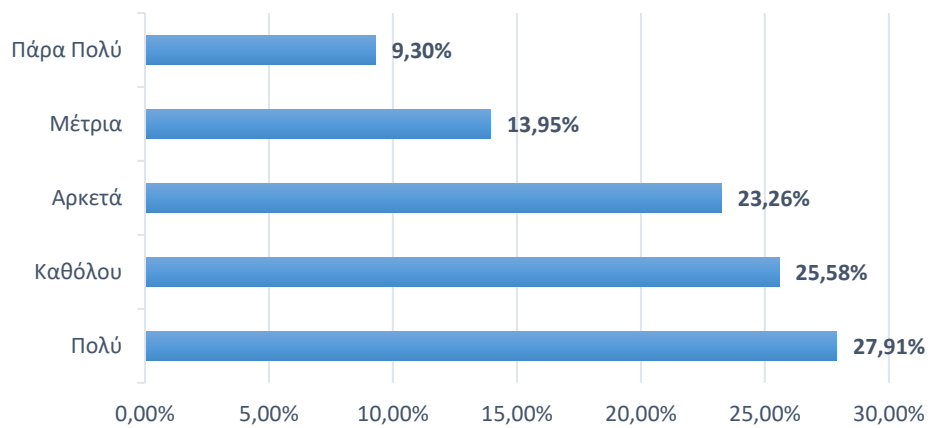


Συνεχίζοντας, στην **ερώτηση 7**, οι συμμετέχοντες απάντησαν εάν έλαβαν κάποιου είδους εξάσκηση πριν αναλάβουν εθελοντική εργασία, όπου οι περισσότεροι (53,49%) απάντησαν πως **δεν έλαβαν**, ενώ, από τους υπόλοιπους, το 27,91% πιστεύει ότι τους βοήθησε **πολύ**, ενώ το 25,58% ότι **δεν τους βοήθησε καθόλου** (**ερώτηση 8**).

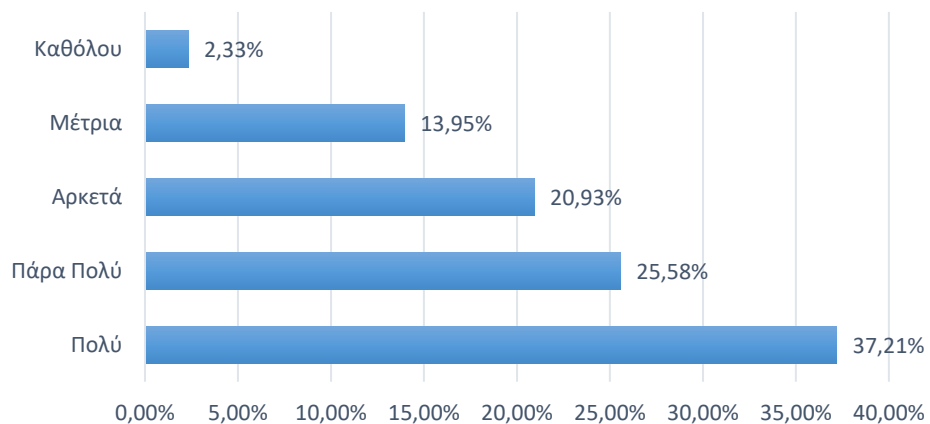
7. Έλαβες κάποιου είδους εξάσκηση πριν αναλάβεις εθελοντική εργασία;



8. Πόσο σε βοήθησε η εξάσκηση που έλαβες για να ανταποκριθείς στην εθελοντική εργασία;

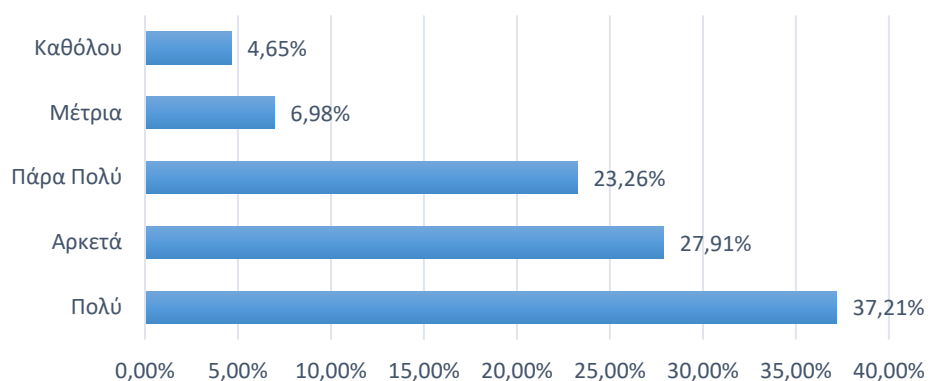


9. Πόσο εύκολα συνεργάστηκες με τους υπόλοιπους εθελοντές της Δομής;



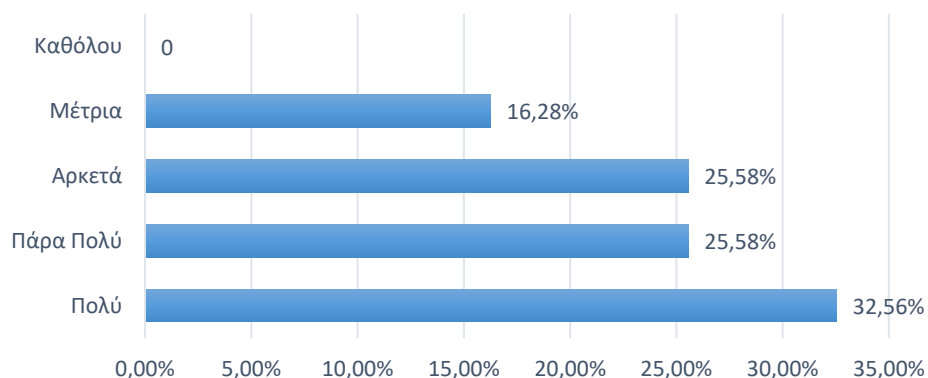
Όσον αφορά στην **ερώτηση 9** σχετικά με το *Πόσο εύκολα συνεργάστηκαν με τους υπόλοιπους εθελοντές της δομής* το 37,21% των συμμετεχόντων στην έρευνα απάντησε *Πολύ* και το 25,58% *Πάρα πολύ*. Ενώ παράλληλα η πλειοψηφία (37,21%) δήλωσε ότι βοηθήθηκαν *Πολύ* από τον *Υπεύθυνο Εθελοντών της Δομής*, ώστε να ανταποκριθούν στην εθελοντική εργασία (**ερώτηση 10**).

10. Πόσο σε βοήθησε ο Υπεύθυνος Εθελοντών της Δομής να ανταποκριθείς στην εθελοντική εργασία;

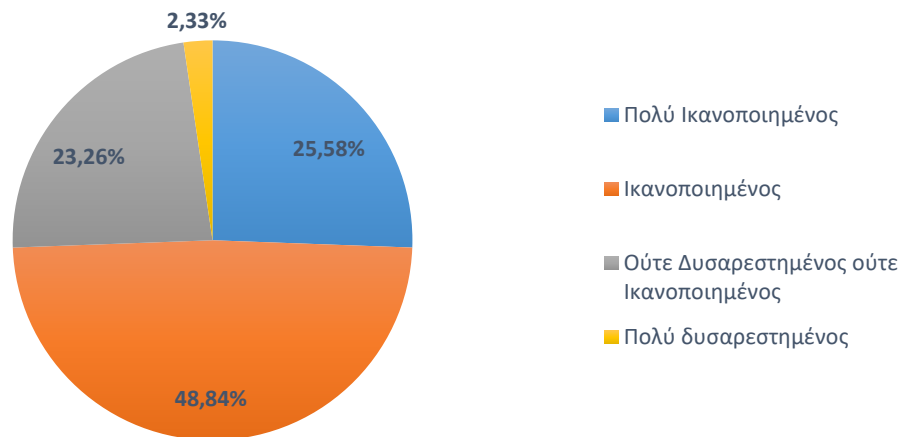


Συνεχίζοντας στην **ερώτηση 11**, το 32,56% των συμμετεχόντων δήλωσε ότι ο Υπεύθυνος Εθελοντών της Δομής στην οποία πρόσφεραν εθελοντική εργασία τους έκανε να νιώθουν *Πολύ* χρήσιμοι/ες, ενώ κανένας δεν απάντησε ότι δεν ένιωσε καθόλου χρήσιμος/η.

11. Πόσο χρήσιμο/η σε έκανε να νιώθεις ο Υπεύθυνος Εθελοντών της Δομής στην οποία προσέφερες εθελοντική εργασία;

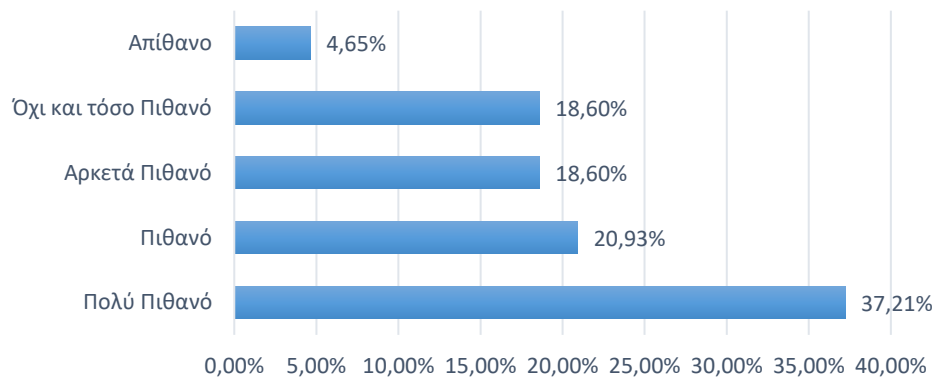


12. Πόσο ικανοποιημένος είσαι συνολικά από την εμπειρία σου στον εθελοντισμό στο Δ.Π.Θ;



Η συνολική εμπειρία από τον εθελοντισμό στο Δ.Π.Θ. (ερώτηση 12) άφησε ικανοποιημένη την πλειοψηφία των συμμετεχόντων (48,84%), ενώ το 37,21% απάντησε ότι είναι Πολύ Πιθανό να συνεχίσει να προσφέρει εθελοντική εργασία στο πλαίσιο του Δ.Π.Θ. (ερώτηση 13).

13. Πόσο πιθανό είναι να συνεχίσεις να προσφέρεις εθελοντική εργασία στο πλαίσιο του Δ.Π.Θ.;



Τέλος, το 51,16% απάντησε στην ερώτηση 14 ότι είναι Πολύ Πιθανό να προτείνει τη συγκεκριμένη δομή εθελοντισμού σε κάποιον/α συμφοιτητή/τρια.

14. Πόσο πιθανό είναι να προτείνεις τη συγκεκριμένη δομή εθελοντισμό σε κάποιον/α συμφοιτητή/τρια σου;

